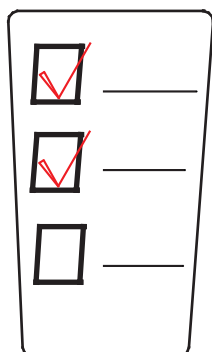


Szerelési segédlet

Falipanel szerelési segédlet



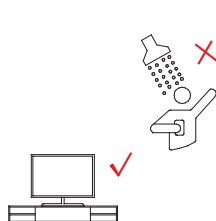
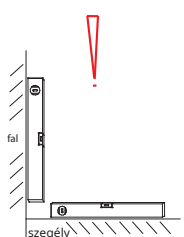
Tervezés:

Ellenőrizze a hordozófelület egyenlőtlenségeit, függőlegességét, illetve a szegély vízszinteségét. Ennek tudatában határozza meg a rögzítés módját!

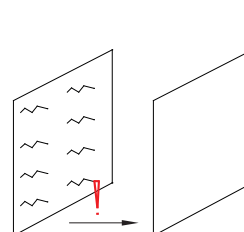
Vegye figyelembe, hogy a panelek nem használhatók fel vizes helyiségekben, valamint magas gőznek kitett vagy párák környezetben!

Kerülje a panelek padlóra illesztését, mert a vizes tisztításból (felmosás, gőzölés) eredő vizet felszívja, ami a panelek károsodásához vezet!

Készítse elő a hordozófelületet, amelyre a paneleket rögzíteni fogja (por, zsír egyéb szennyeződések eltávolítása)! Vakolt falakra, gipszkartonra vagy fa alapú anyagokra szerelhető fel. Ha a falat tapéta borítja, javasoljuk annak eltávolítását!



*A felhasználó határozza meg (legtöbb esetben szegély magasságát)!



1

A megfelelő méret vágására asztalosipari fűrészek használhatóak. Minden esetben éles fűrészszel dolgozzunk!

A profilokat mindig a szín oldal felől kezdjük vágni.

A vágógépen a 90°-os vágást függőlegesen és a 45°-os vágást vízszintesen kell elvégezni.

Rögzítés előtt a paneleket tisztítsa meg a vásárlói tájékoztatóban leírtak szerint!

2a

Ragasztás

Telepítéskor a panelek hátoldalára építési ragasztó felhordása szükséges.

Kínálatunk:

PATTEX FIX MIRRORS&PANELS(10005290420)

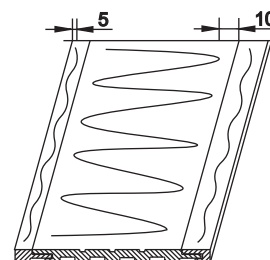
PATTEX ONE FOR ALL(10005290260).

Vigye fel a ragasztót a panelek hátoldalára!

Az illusztrált módon az élektől 5-10 mm távolságra oszlassa el!

A nagy kezdeti tapadás ellenére a ragasztás teljes kiszáradási ideje 24 óra.

Szükséges lehet a falipanel ideiglenes rögzítésére, illetve alátámasztásra ez idő alatt!



2b

Szegelés

A panelek függőlegesen vagy vízszintesen is összeszerelhetők.

Szegelövő gépet is használhat a hordozófelület vagy párnafa rögzítéshez.

Helyezze a kapcsokat/szegeket a panel hornyának szélére, hogy láthatatlanok legyenek!

A paneleket minimum 3 helyen kell rögzíteni, de javasoljuk a 3-nál több rögzítést egyenlő távolságokkal!

